



EDITION
PROFIFOTO

MASSIV FÜR PROFESSIONELLE FOTOGRAFIE

2. Auflage

ENTFESSELT BLITZEN

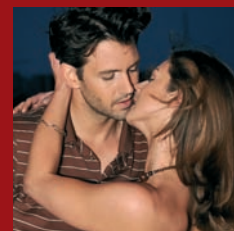
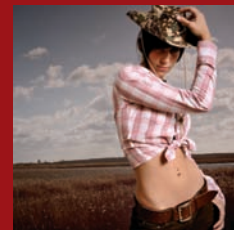
KREATIVE FOTOGRAFIE MIT SYSTEMBLITZEN

HENDRIK ROGGMANN

Die benötigte
technische
Ausstattung

Grundlagen
zu Licht und
Beleuchtung

Entfesseltes
Blitzen an
Praxisbeispielen
erklärt



Index

Numerisch

3-fach-Rollenhalter siehe Rollenhalterung
5-in-1-Reflektor siehe Faltreflektor

A

Akku 35
 eneloop 35
 hochstromfähig 35
 LSD-NiMH 35
 NiMH-Akku 35
 schnellladefähig 35
Akkugenerator 10
Automatikmodus 17
Available Light 114

B

Batterie 35
Beauty Dish 47, 112
Bedienbarkeit 35
Bedienkonzepte 34
Belichtung 66
Belichtungsmesser 66
Belichtungszeit 68, 84
Bewegungsunschärfe 84
Bildbearbeitung 70
Bildmontage 153
Blende 68
Blendenwert 68
Blitz
 addieren 95
Blitzgeräte 32
 geeignete 32
Blitzkorrekturfaktor 16
Blitzladezeit 95
Blitzleistung 32
Blitzmodi 16
Blitzsynchronadapter 19
Blitzsynchronisation 18
 über Fotozellen 20
 über Kabel 18
Blitz-Synchronkabel 18
Blitzsynchronzeit 78, 84
Blitzvergleich 33
Bluescreen 154

C

Car Wash 141
chromatische Adaption 74
Crossentwicklung 98

Crosslighting siehe Diagonalbeleuchtung
CTB 98
CTG 98
CTO 98, 119

D

Diagonalbeleuchtung 91
Diffusor 52
Drahtloses TTL-Blitzen 21
Durchlichtschirm 47, 48

E

ebay-Auslöser 26
Ebenen 158, 161
eingebauter Blitz siehe Kamerablitz
Einkaufsliste 58
Elinchrom Skyports 27
eneloop (LSD-NiMH) 35
E-TTL-System 21

F

Faltreflektor 54
Farbbereich auswählen 161
Farbfilter 97
Farbkorrekturfolie 97
Farbtemperatur 74, 97
Flash2Softbox 47, 48
Flash-Bracket 57, 122
Fotostudio 61
Fotozelle 20, 44, 126
Freistellen 161, 164
Freisteller 87

G

Gegenlicht 111
Generatorblitz 10
Gorillapod 40
Gradationskurve 70
Graufilter 96, 114
Graukarte 101
Greenscreen 154

H

Haarlicht 92, 131
Handykamera 20

Index

HDR-Technik 70
High Speed Synchronisation 80
High-Key 70
High-Speed-Synchronisation 96, 114
Hintergrundfarbe 58
Hintergrundhalterung siehe Rollenhalterung
Hintergrundkarton 59
Hintergrundlicht 93
Hintergrundsystem siehe Stativ
Histogramm 66, 87, 115
Hochleistungs-Akkupaket siehe Power Pack
Hochstromfähigkeit siehe Akku
Hochzeitsfotografie 130
HSS siehe High Speed Synchronisation

I

Infrarot-Auslöser 20
IR-Auslöser 20
ISO-Wert 68

J

Joghurtbecher siehe Diffusor
JPEG 78

K

Kamerablitz 20
Kante verbessern 161
Kelvin 74
Klettband 44
Kompaktblitz 10
Kompaktkamera 20
Konsumerkamera siehe Kompaktkamera
Körnung 68
Kurzeitsynchronisation siehe High Speed Synchronisation

L

Leistungsregelung 32
Licht
 hartes 42
 weiches 42
Lichtformer 41, 87
Lichttemperatur 75
Low-Key 70

M

Magic Square Softbox 53
Manueller Modus 17
Masken 158, 161

Master-Blitz 21
Metallkern 60
Mischlicht 97
Mittlenkontaktadapter 27
Mobilität 61

N

Nebenblitz 115
Neonlicht 97
Neutraldichtefilter siehe Graufilter
Nicht-destruktiv 161
Nikon Creative Lighting System 21

P

PC-Stecker 18
Photoshop 160
PocketWizard 26
Porträtlicht 87
Power Pack 36

R

RAW-Format 75
Reflektor 41, 131
Reflektorschirm 47
Rollenhalterung 59
Rollenkern 59

S

Schirm 47
Schirmneiger 41
Schlitzverschluss 78
Scuola Grande di San Rocco 130
Slave-Blitz 22
SLR 78
Softbox 47
Spigot-Adapter 40
Spitzlicht 115
Stativ 38
Streulicht 111
Striplight 47
Strohalm 45
Studio 106
Studioblitz 9
Studiofotografie 84
Studiohintergrund 58
Systemblitz 9

T

Tiefenschärfe 68
TIFF 78
Tonwert 66
Tonwertreduktion 70
Tonwertumfang 130
TTL-Blitzkabel 19
TTL-Modus 16
TTL-Steuerungsinformationen 21
Tubus 44, 106

U

Umgebungslicht 75
Universalhalterung 49

V

Verschluss 78
 elektronischer 81
Verschlussvorhang 78

W

Wabenfilter 44
Weißabgleich 74, 101
 automatischer 74
Windmaschine 109, 112

Z

Zebra-Bespannung 56
Zoom 41